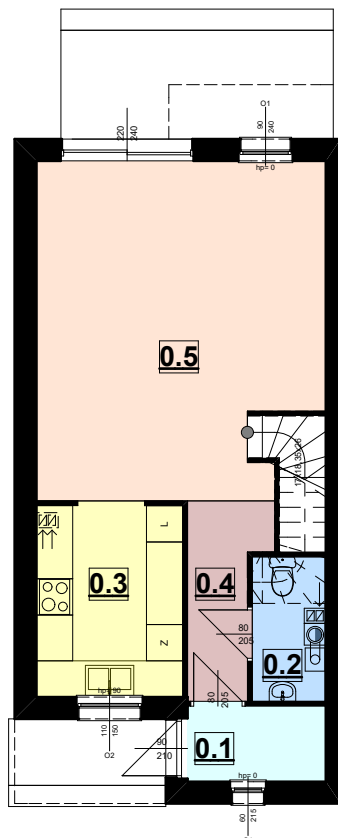
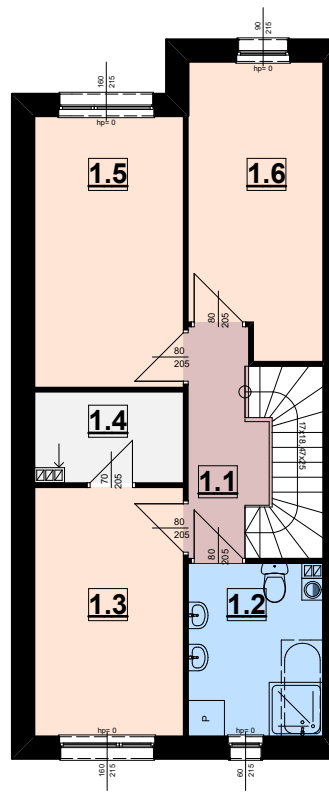


# DWA BUDYNKI JEDNORODZINNE, DWULOKALOWE W SZCZECINIE PRZY ULICY RZEŹBIARSKIEJ-BUDYNEK 1A-LOKAL A



**RZUT PARTER-BUDYNEK 1A-lokal A**



**RZUT PIĘTRA-BUDYNEK 1A-lokal A**

**ZESTAWIENIE POW. PRZYZIEMIA**

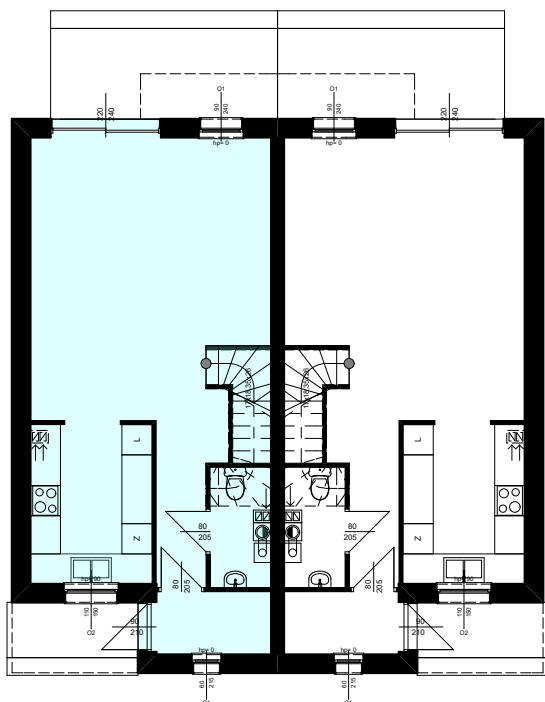
Nr.	Nazwa pom.	Posadzka	Pow.
0.1	Wiatrołap	Terakota	2,98
0.2	WC	Terakota	2,92
0.3	Kuchnia	Terakota	7,86
0.4	Komunikacja	Terakota	3,42
0.5	Salon	Panele	25,68
<b>Suma</b>			<b>42,86</b>

**ZESTAWIENIE POW. PARTERU-BUDYNEK 1A-lokal A**

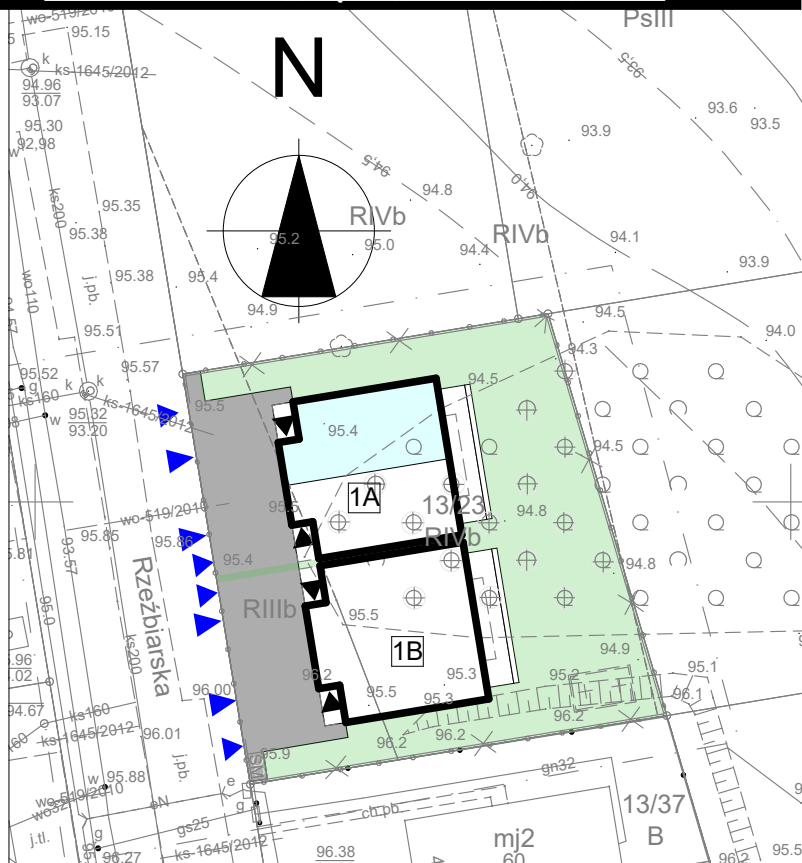
**ZESTAWIENIE POW. PIĘTRA**

Nr.	Nazwa pom.	Posadzka	Pow.
1.1	Komunikacja	Terakota	4,36
1.2	Łazienka	Terakota	6,43
1.3	Pokój	Terakota	10,18
1.4	Garderoba	Terakota	3,71
1.5	Pokój	Panele	11,11
1.6	Pokój	Panele	10,41
<b>Suma</b>			<b>46,85</b>

**ZESTAWIENIE POW. PIĘTRA-BUDYNEK 1A-lokal A**



**LOKALIZACJA NA RZUCIE BUDYNKU**



**LOKALIZACJA NA DZIAŁCE**